



**КОМИТЕТ ИМУЩЕСТВЕННЫХ ОТНОШЕНИЙ  
АДМИНИСТРАЦИИ ПЕРМСКОГО МУНИЦИПАЛЬНОГО ОКРУГА**

**РЕШЕНИЕ**  
о размещении объектов № 1717

Пермский край  
Пермский округ

25.06.2024

Комитет имущественных отношений администрации Пермского муниципального округа разрешает Акционерному обществу «Газпром газораспределение Пермь» (ИНН 5902183841, ОГРН 2125902017723, почтовый адрес: 614000, г. Пермь, ул. Петропавловская, 43)

размещение объекта «Газопровод-ввод по адресу: Косотуриха д. Рассветная ул., дом № 14 (газопровод давлением до 1,2 Мпа, для размещения которого не требуется разрешения на строительство)»

на землях муниципальной собственности

на срок 1 год

Местоположение: Пермский край, Пермский муниципальный округ, д. Косотуриха

Приложение: схема предполагаемых к использованию земель или части земельного участка.

Особые условия использования:

1. При размещении объекта учесть параметры ширины проезда улично-дорожной сети, во избежание сужения полосы отвода дороги.
2. Получение разрешения на производство земляных работ.

Заместитель председателя комитета



М.В. Королева

## Схема предполагаемых к использованию земель или части земельного участка

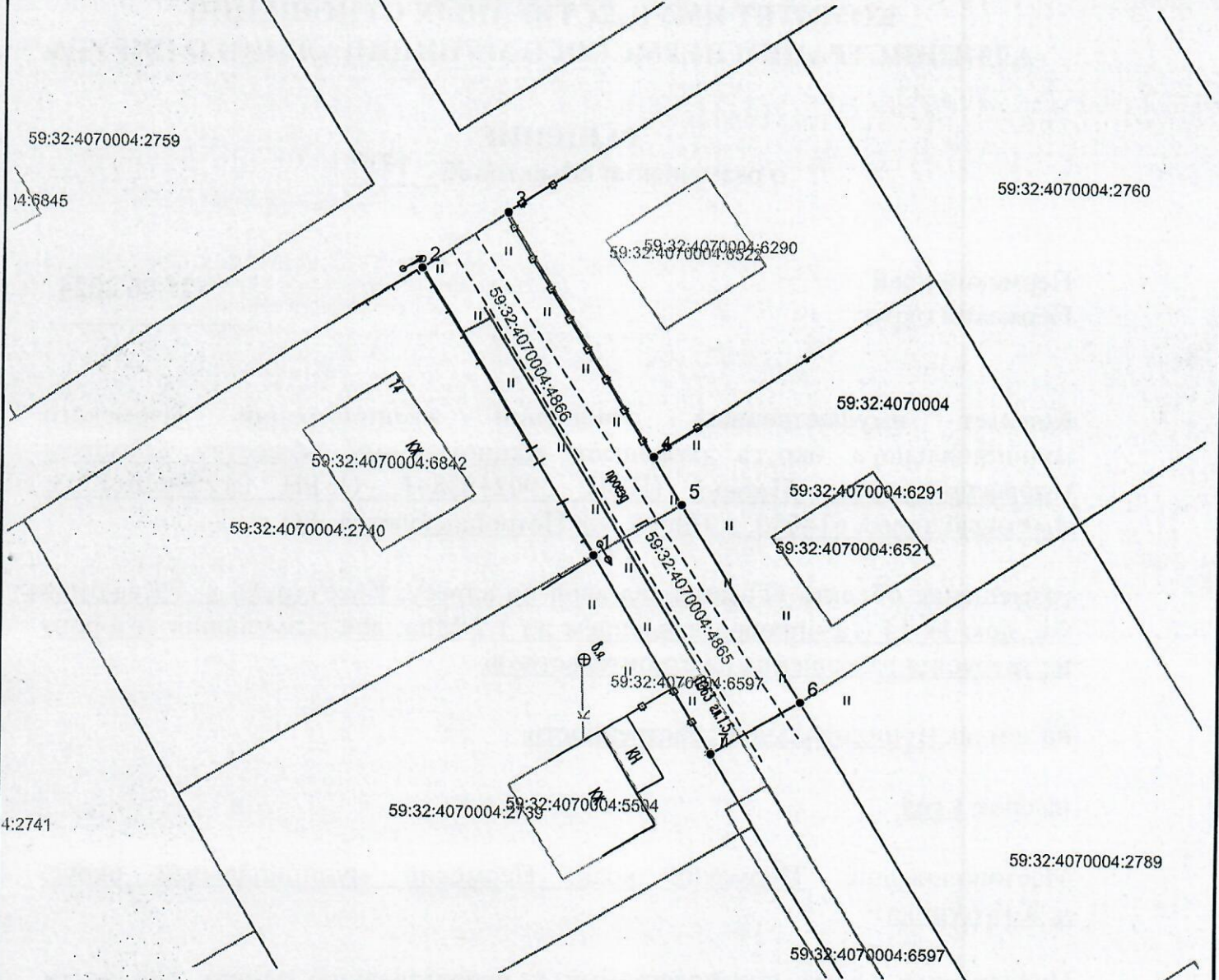
Объект: "Газопровод-ввод по адресу: Косотуриха д, Рассветная ул, дом № 14"

Местоположение: Пермский край, Пермский м.о., д. Косотуриха

Площадь земель или части земельного участка, кв.м.: 408

Категория земель: земли населённых пунктов

Вид разрешенного использования земельного участка: отсутствует



Масштаб 1:500

### Описание границ смежных землепользователей:

- от т.1 до т.2 - 59:32:4070004:2740;
- от т.3 до т.4 - 59:32:4070004:6290;
- от т.4 до т.6 - 59:32:4070004:6291;
- от т.7 до т.1 - 59:32:4070004:2739.

### Условные обозначения:

- граница предполагаемых к использованию земель или части земельного участка
- граница земельного участка ранее учтенного в ЕГРН
- граница кадастрового квартала
- 59:32:4070004 - кадастровый номер квартала
- 59:32:4070004:2740 - кадастровый номер земельного участка в кадастровом квартале
- граница объекта капитального строительства
- проектируемый газопровод
- существующий газопровод

Обозначение характерных точек границ №	Координаты (МСК -59)		Обозначение характерных точек границ №	Координаты (МСК -59)	
	X	Y		X	Y
ЗУ1					
1	503117.00	2210594.29	5	503121.43	2210601.61
2	503141.12	2210579.77	6	503104.88	2210611.63
3	503145.85	2210586.83	7	503100.44	2210604.25
4	503125.36	2210599.23	1	503117.00	2210594.29

Заявитель Косачев О.В., по доверенности  
(подпись, расшифровка подписи) № 2060 от 08.12.2023  
МП Верно  
(для юридических лиц и ИП)